

**Cartes de bruits stratégiques  
2ième échéance du réseau routier  
départemental et communal  
du Cantal**

**Carte de "type A"  
Cartes d'exposition.  
Ln Hauteur 4m.**

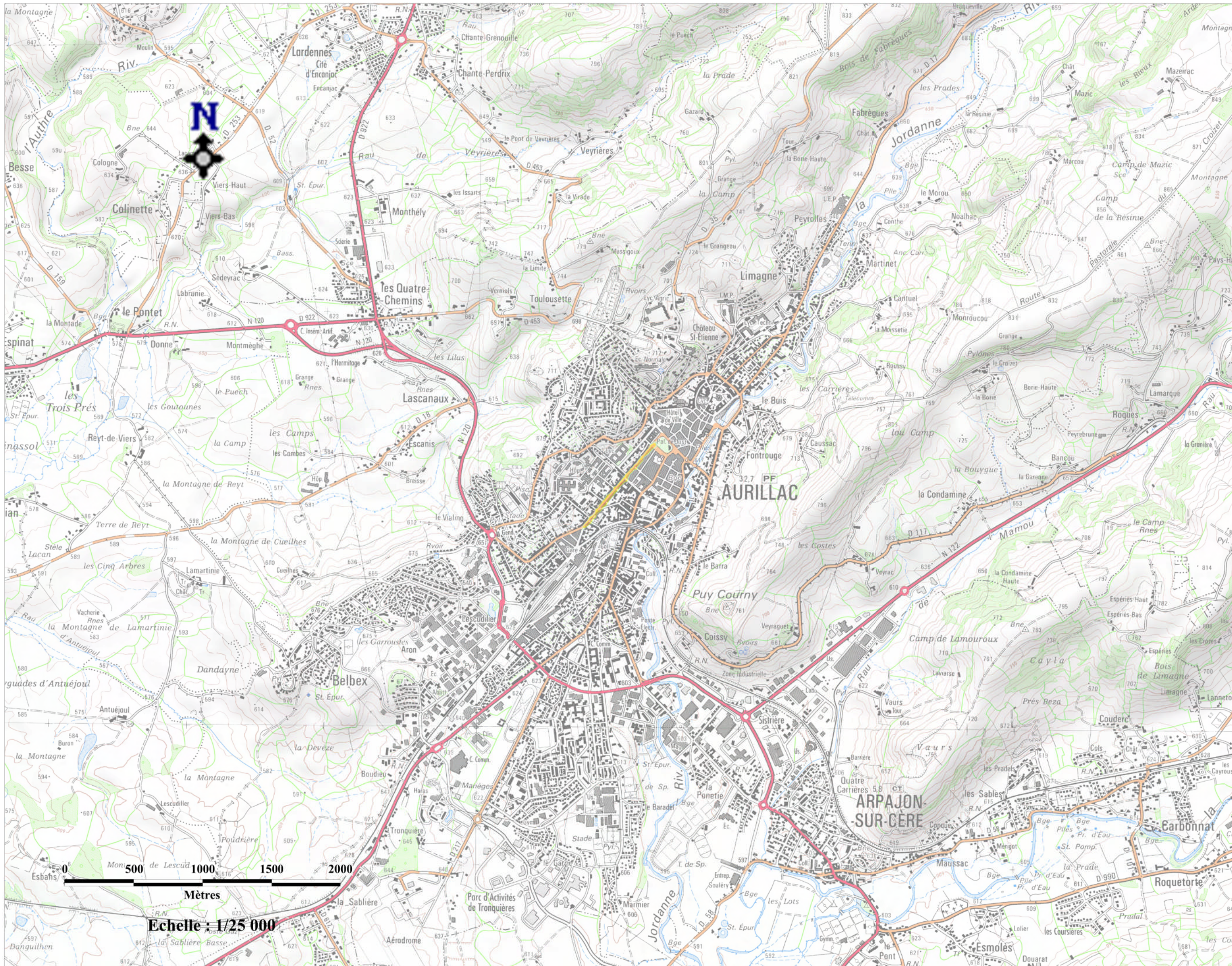
**Avenue de la République**

**Type A LNA**

- de 50 à 55 db(A)
- de 55 à 60 db(A)
- de 60 à 65 db(A)
- de 65 à 70 db(A)

**L'échelle de validité de cette carte  
est le 1/25 000.**

**Toute visualisation à une échelle  
plus grande peut entrainer des  
erreurs de lecture**



**PRÉFET DU CANTAL**

**DIRECTION  
DÉPARTEMENTALE  
DES TERRITOIRES**

**Cartes de bruits stratégiques  
2ième échéance du réseau routier  
départemental et communal  
du Cantal**

**Carte de "type A"  
Cartes d'exposition.  
Ln Hauteur 4m.**

**Avenue des Prades**

**Type A LNA**

- de 50 à 55 db(A)
- de 55 à 60 db(A)
- de 60 à 65 db(A)
- de 65 à 70 db(A)

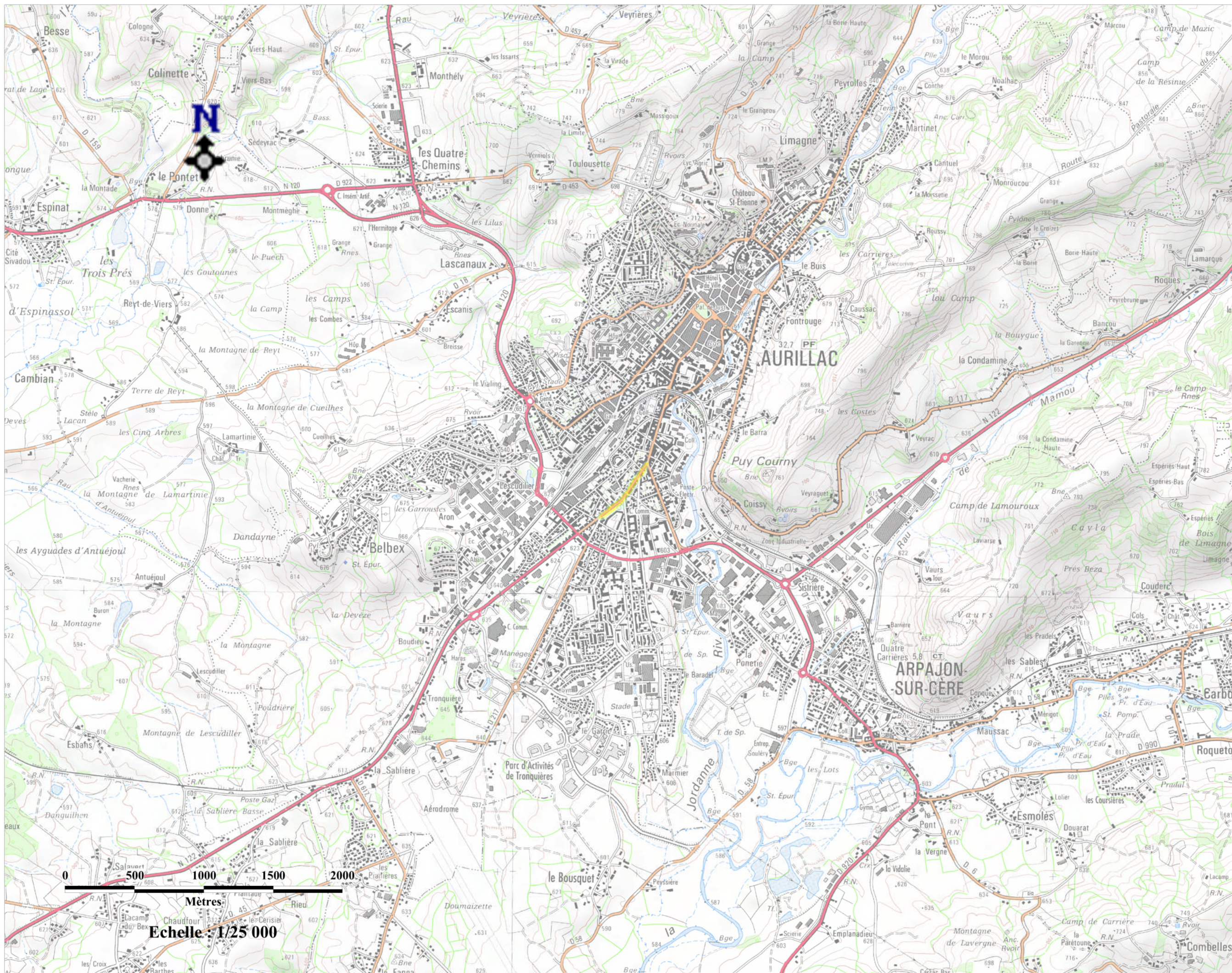
**L'échelle de validité de cette carte  
est le 1/25 000.**

**Toute visualisation à une échelle  
plus grande peut entrainer des  
erreurs de lecture**



**PRÉFET DU CANTAL**

**DIRECTION  
DÉPARTEMENTALE  
DES TERRITOIRES**



**Echelle : 1/25 000**

**Cartes de bruits stratégiques  
2ième échéance du réseau routier  
départemental et communal  
du Cantal**

**Carte de "type A"  
Cartes d'exposition.  
Ln Hauteur 4m.**

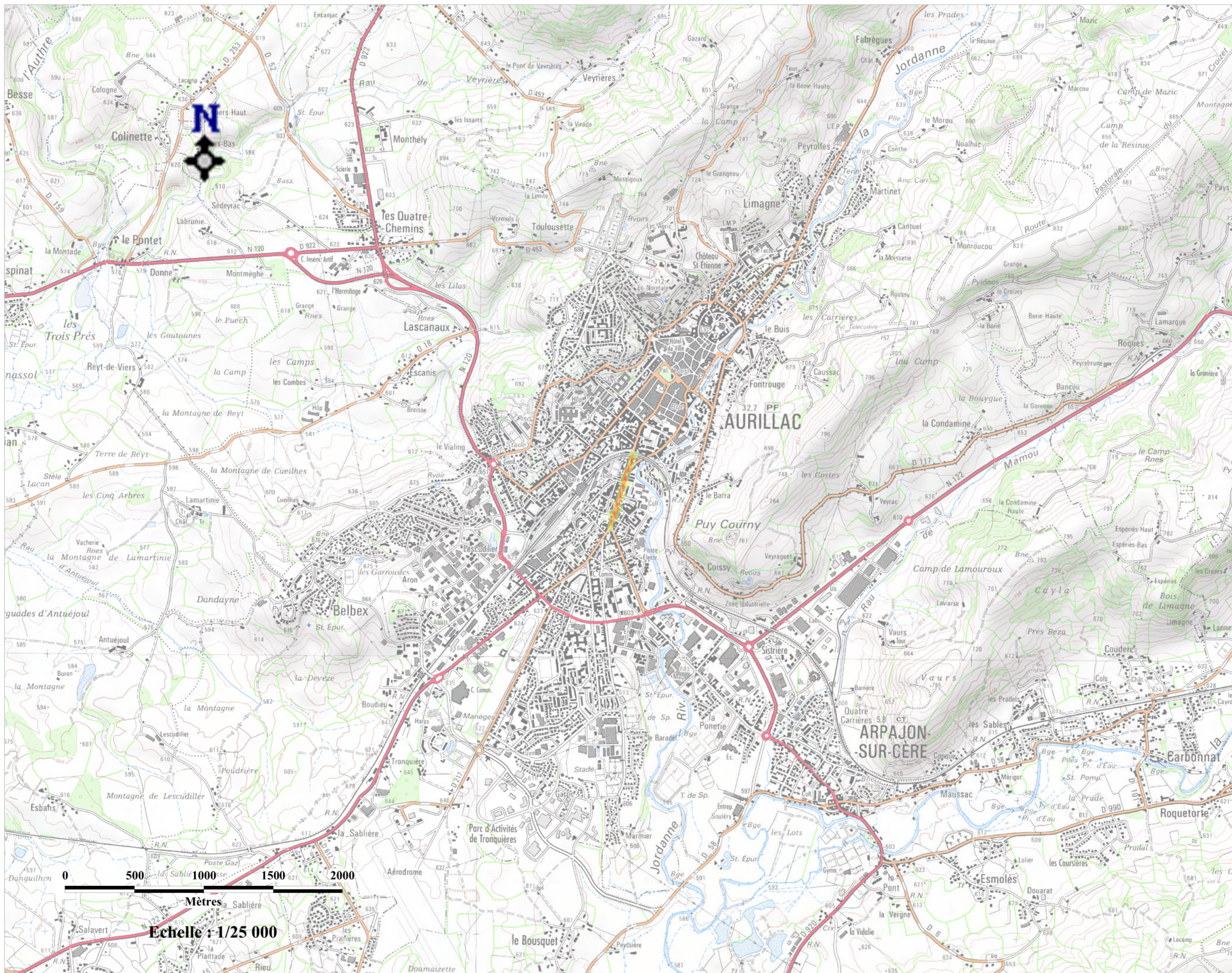
**Avenue des Pupilles  
de la Nation**

**Type A LNA**

- de 50 à 55 db(A)
- de 55 à 60 db(A)
- de 60 à 65 db(A)
- de 65 à 70 db(A)

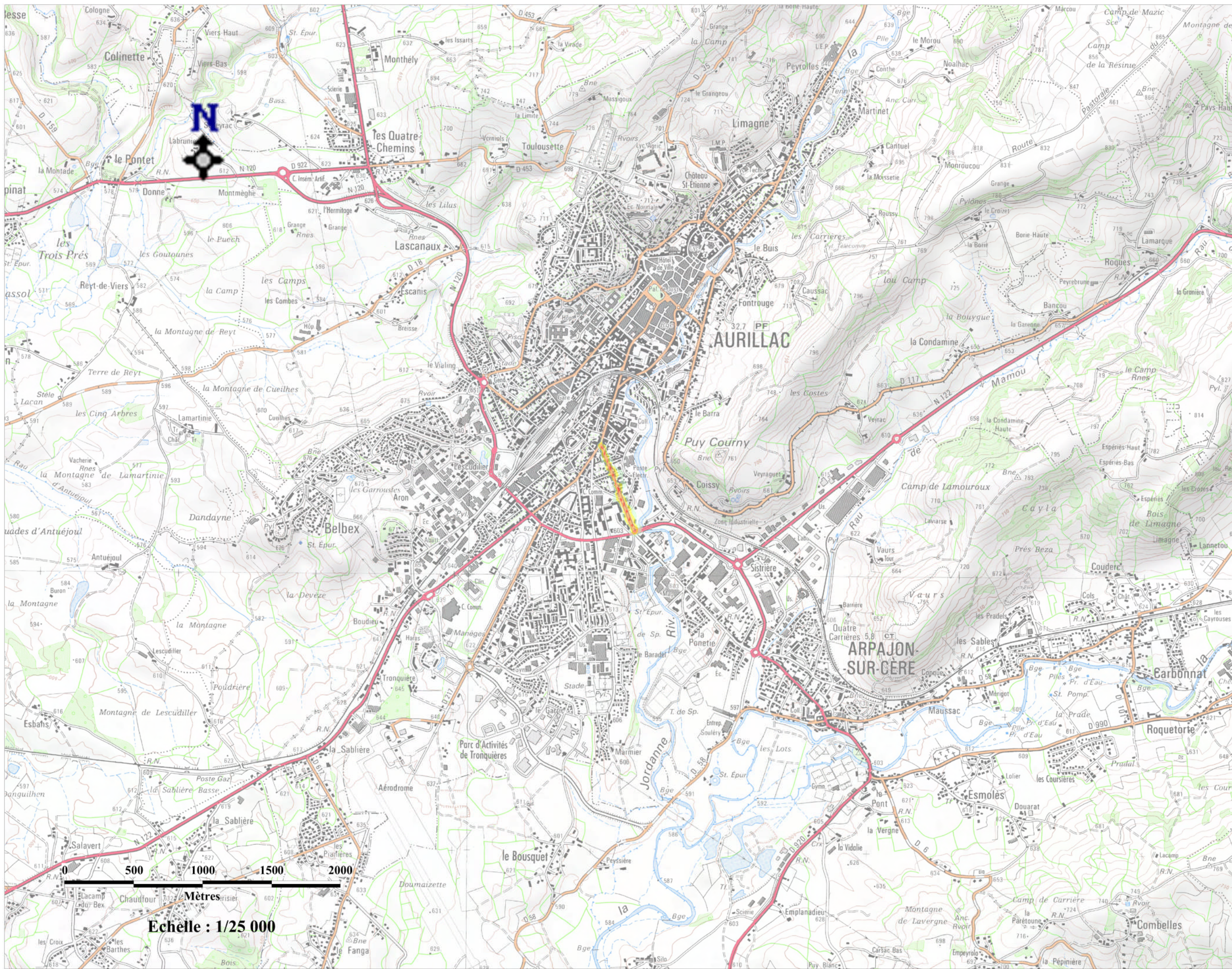
**L'échelle de validité de cette carte  
est le 1/25 000.**

**Toute visualisation à une échelle  
plus grande peut entrainer des  
erreurs de lecture**



**PRÉFET DU CANTAL**

**DIRECTION  
DÉPARTEMENTALE  
DES TERRITOIRES**



**Cartes de bruits stratégiques  
2ième échéance du réseau routier  
départemental et communal  
du Cantal**

**Carte de "type A"  
Cartes d'exposition.  
Ln Hauteur 4m.**

**Avenue des Volontaires**

**Type A LNA**

- de 50 à 55 db(A)
- de 55 à 60 db(A)
- de 60 à 65 db(A)
- de 65 à 70 db(A)

**L'échelle de validité de cette carte  
est le 1/25 000.**

**Toute visualisation à une échelle  
plus grande peut entrainer des  
erreurs de lecture**



**PRÉFET DU CANTAL**

**DIRECTION  
DÉPARTEMENTALE  
DES TERRITOIRES**

**Echelle : 1/25 000**